

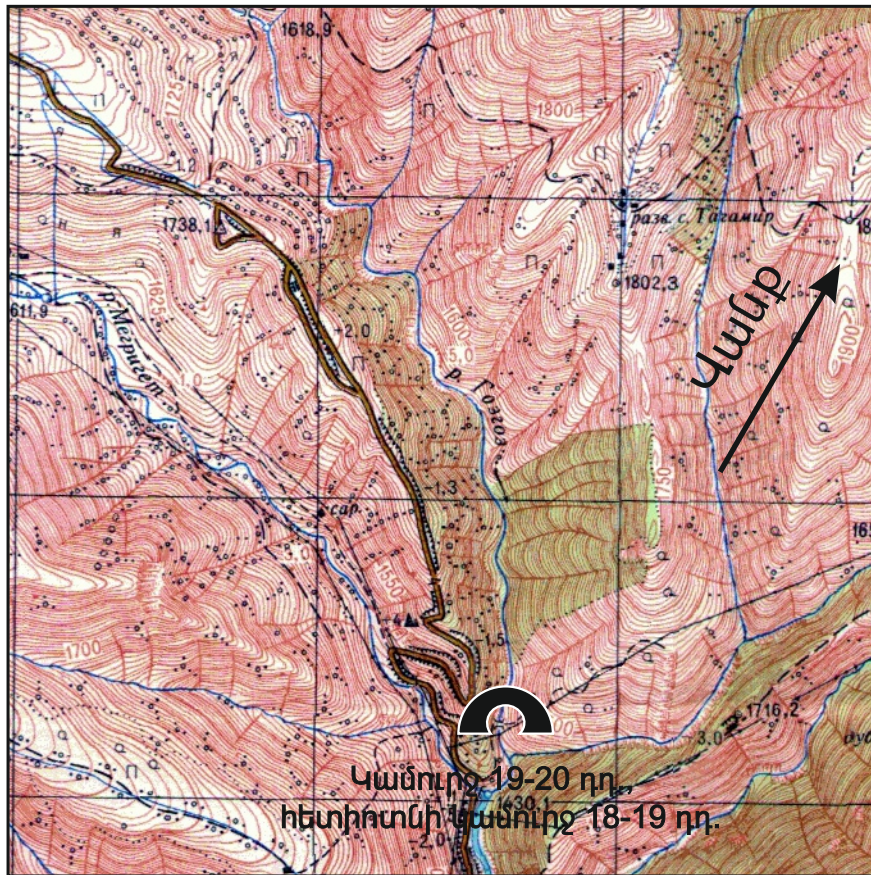
ՀՈՒՇԱՐՁԱՆԻ ՏԵՂԱԴՐՈՒԹՅՈՒՆԸ

ՀԵՌԱԿՈՐՈՒԹՅՈՒՆԸ՝

ԿԱՊԱՆ - ՄԵՂՐԻ՝ 78 ԿՄ
 Գ. ԿԱՆՔ - ՀՈՒՇԱՐՁԱՆ՝ 3.5 ԿՄ
 ԱՋԻՄՈՒՏ 227°00՝

ՏԱՐԱԾՔԻ
 ՏԵՂԱԳՐԱԿԱՆ
 ՀԱՆՈՒՅԹԸ

Մ 1:25000



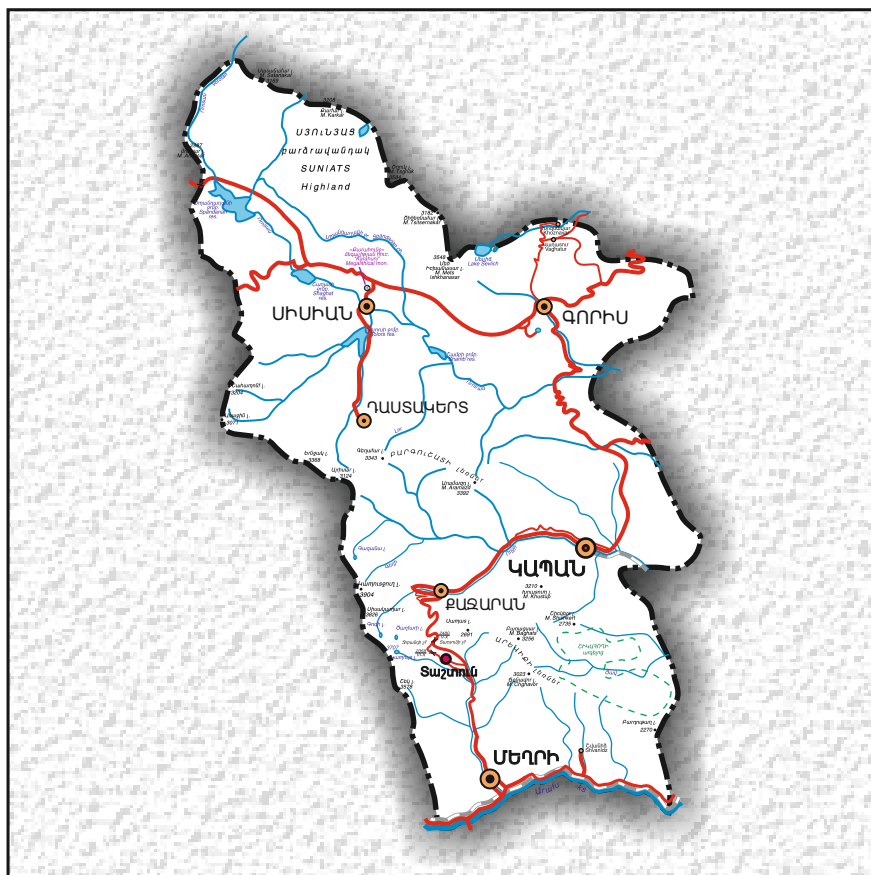
ՔԱՐՏԵԶ - ՄԻՆԵՄԱ
 ԵՎ
 ՀՈՒՇԱՐՁԱՆԻՆ
 ՄՈՏԵՑՄԱՆ
 ՈՒՂԻՆԵՐԸ

Տնօրեն՝
 _____ Հ. ՄԻՄՈՆՅԱՆ

Տնօրենի տեղակալ՝
 _____ Հ. ՍԱՆԱՄՅԱՆ

Հեղինակներ՝

հնագետ՝ Է. ԱՅՎԱԶՅԱՆ
 ճարտարապետ՝ Է. ՔԱՄԱԼՅԱՆ



ՀԱՅԱՍՏԱՆԻ ՀԱՆՐԱՊԵՏՈՒԹՅԱՆ
 ՄՇԱԿՈՒՅԹԻ ԵՎ ԵՐԻՏԱՍԱՐԴՐԱԿԱՆ ՀԱՐՑԵՐԻ ՆԱԽԱՐԱՐՈՒԹՅԱՆ
 ՊԱՏՄԱՄՇԱԿՈՒԹԱՅԻՆ ԺԱՌԱՆԳՈՒԹՅԱՆ ԳԻՏԱՀԵՏԱԶՈՏԱԿԱՆ ԿԵՆՏՐՈՆ

ՊԱՏՄՈՒԹՅԱՆ ԵՎ ՄՇԱԿՈՒՅԹԻ ԱՆՇԱՐԺ ՀՈՒՇԱՐՁԱՆԻ ՊԱՀՊԱՆԱԿԱՆ ԳՈՏԻՆԵՐԻ ՆԱԽԱԳԻԾ

ՀԱՍՏԱՏՈՒՄ ԵՄ
 ՀՀ մշակույթի և երիտասարդության
 հարցերի նախարար

ՀԱՄԱՁԱՅՆ ԵՄ
 ՀՀ Սյունիքի մարզպետ

«__» _____ 2006թ

«__» _____ 2006թ

Մարզը ----- Սյունիք
 Համայնքը ----- Մեղրի
 Բնակավայրը ----- նախկին գ. Կանք
 Հուշարձանը /պահպանական միավորը/ ----- Կամուրջ 19-20 դդ.,
 հետիոտնի կամուրջ 18-19 դդ.
 Պահպանական գոտիների տարածքը ----- 0.06 հա
 Այդ թվում՝
 Հուշարձանի տարածքը ----- 0.06 հա

ՀԱՄԱՁԱՅՆ ԵՄ
 Համայնքի ղեկավար

«__» _____ 2006թ

ՀՈՒՇԱՐՁԱՆԻ ՊԱՀՊԱՆԱԿԱՆ ԳՈՏԻՆԵՐԻ ՏԱՐԱԾՔԸ ԴԱՍԿՈՒՄ Է ՊԱՏՄԱՄՇԱԿՈՒԹԱՅԻՆ ՆՇԱՆԱԿՈՒԹՅԱՆ
 ՀՈՂԵՐԻ ԿԱՏԵԳՈՐԻԱՅԻՆ ԵՎ ՈՒՆԻ ԱՅՂ ՀՈՂԵՐԻ ՀԱՄԱՐ ՀԱՅԱՍՏԱՆԻ ՀԱՆՐԱՊԵՏՈՒԹՅԱՆ ՕՐԵՆՏԻՐՈՒԹՅԱՄԲ
 ՍԱՀԱՆԱԿԱԾ ԿԱՐԳԱԿԻՃԱԿ ԵՎ ՕԳՏԱԳՈՐԾՄԱՆ ՈՒԹԻՄ: ԱՅՂ ՏԱՐԱԾՔՈՒՄ ՀՈՂԱՀԱՏԿԱՑՈՒՄՆԵՐԸ,
 ԳՅՈՒՂԱՆՏԵՍՄԱԿԱՆ, ՇԻՆԱՐԱՐԱԿԱՆ ԵՎ ԱՅՆ ԱՇԽԱՏԱՆՔՆԵՐԸ ՀԱՄԱՁԱՅՆԵՑԿՈՒՄ ԵՆ
 ՀԱՅԱՍՏԱՆԻ ՀԱՆՐԱՊԵՏՈՒԹՅԱՆ ՄՇԱԿՈՒՅԹԻ ԵՎ ԵՐԻՏԱՍԱՐԴՐՈՒԹՅԱՆ ՀԱՐՑԵՐԻ ՆԱԽԱՐԱՐՈՒԹՅԱՆ ՀԵՏ:

ՆԿԱՐԱԳՐԱԿԱՆ - ԲՆՈՒԹԱԳՐԱԿԱՆ ՏԵՂԵԿԱՆՔ

ՍՅՈՒՆԻՔԻ ՄԱՐԶ,
ՄԵՂՐՈՒ ԵՆԹԱՏԱՐԱԾՔ,
Ք. ՄԵՂՐԻ,
ԿԱՄՈՒՐՁ 19-20 ԴԴ.,
ՅԵՏԻՈՏՆԻ ԿԱՄՈՒՐՁ
18-19 ԴԴ.



Կամուրջները գտնվում են նախկին

Վանք և Կալեր գյուղերը տանող

ճանապարհի սկզբում, Վանք գյուղից 3.5 կմ հվ-ամ, Ղուզ-Ղուզ գետի վրա, Մեղրի-

Քաջարան մայրուղուց մոտ 200 մ առ: 19-20 դդ. կամրջի երկարությունը 20 մ է,

բանող մասի լայնությունը 5 մ է: Միաթռիչք կամուրջ է: Յետիոտն կամուրջը

գտնվում է վերոնշյալից 20-25 մ գետի հոսանքով ներքև: Միաթռիչք կամուրջ է՝

10 մ երկարությամբ և 2.5 մ լայնությամբ: Յուշարձանի հետագա պահպանման

նպատակով սահմանված գոտին զբաղեցնում է 0.06 հա, որի սահմանները ճիծտ

և հաստատուն որոշելու համար

որպես հենակետ /«Ա» կետ/ ընտրվել

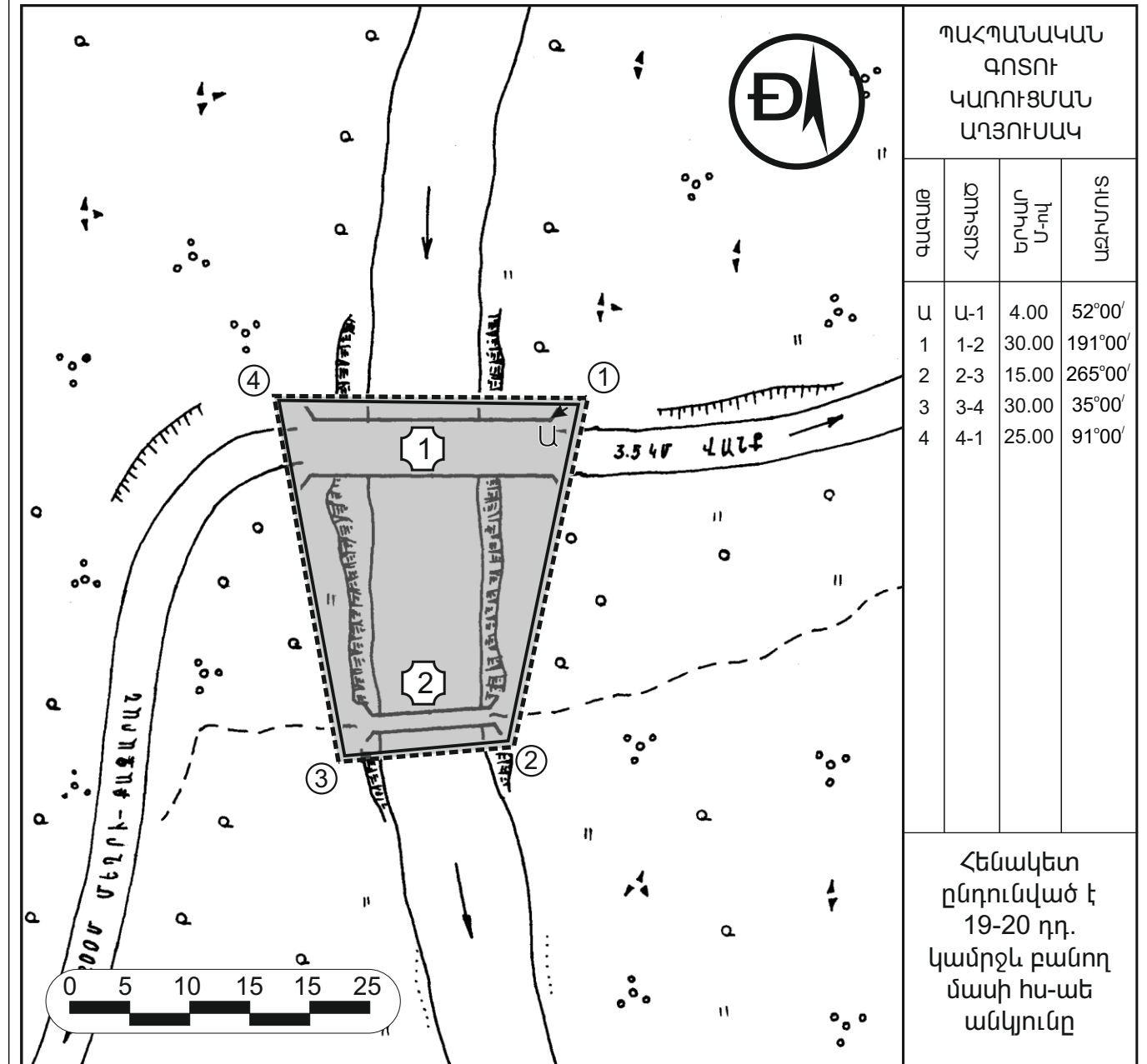
է 19-20 դդ. կամրջն բանող մասի

հվ-աե անկյունը:

Է. Այվազյան



ՀՈՒՇԱՐՁԱՆԻ ՏԱՐԱԾՔԸ ԵՎ ՊԱՀՊԱՆԱԿԱՆ ԳՈՏԻՆԵՐԸ



Պ Ա Յ Մ Ա Ն Ա Կ Ա Ն Ն Շ Ա Ն Ն Ե Ր

